

CARBON FILTERS / FILTRE À CHARBON/ FILTROS DE CARBÓN

KIT0192765

ENGLISH

IMPORTANT SAFETY INSTRUCTIONS

APPROVED FOR RESIDENTIAL APPLIANCES FOR RESIDENTIAL USE ONLY
READ AND SAVE THESE INSTRUCTIONS

PLEASE READ THE ENTIRE INSTALLATION GUIDE BEFORE PROCEEDING.
INSTALLATION MUST COMPLY WITH ALL LOCAL CODES.

IMPORTANT: Save these instructions for the local electrical inspectors use.

INSTALLER: Please leave these instructions with this unit for the owner.

OWNER: Please retain these instructions for future reference.

WARNING: Turn off power circuit at service panel and lock out panel before installing this kit to the appliance. Installation must comply with all local codes.

CAUTION: Remove the carton carefully. Wear gloves to protect against sharp edges.

FRANÇAIS

IMPORTANTES INSTRUCTIONS DE SÉCURITÉ

APPROUVÉ POUR LES APPAREILS RÉSIDENTIELS POUR USAGE RÉSIDENTIEL UNIQUEMENT
LISEZ ET CONSERVEZ CES INSTRUCTIONS

VEUILLEZ LIRE TOUTE L'INSTALLATION GUIDE AVANT DE PROCÉDER.
L'INSTALLATION DOIT ÊTRE CONFORME À TOUS LES CODES LOCAUX.

IMPORTANT: Conservez ces instructions à l'usage des inspecteurs électriques locaux.

INSTALLATEUR: Veuillez laisser ces instructions avec cet appareil au propriétaire.

PROPRIÉTAIRE: Veuillez conserver ces instructions pour référence future.

ATTENTION: Coupez le circuit d'alimentation au panneau de service et verrouillez le panneau avant d'installer ce kit sur l'appareil. L'installation doit être conforme à tous les codes locaux.

MISE EN GARDE: Retirez soigneusement le carton. Portez des gants pour vous protéger contre les arêtes vives.

ESPAÑOL

INSTRUCCIONES IMPORTANTES DE SEGURIDAD

APROBADO PARA APARATOS RESIDENCIALES SOLO PARA USO RESIDENCIAL
LEA Y GUARDE ESTAS INSTRUCCIONES

POR FAVOR LEA TODA LA INSTALACIÓN GUÍA ANTES DE CONTINUAR.
LA INSTALACIÓN DEBE CUMPLIR CON TODOS LOS CÓDIGOS LOCALES.

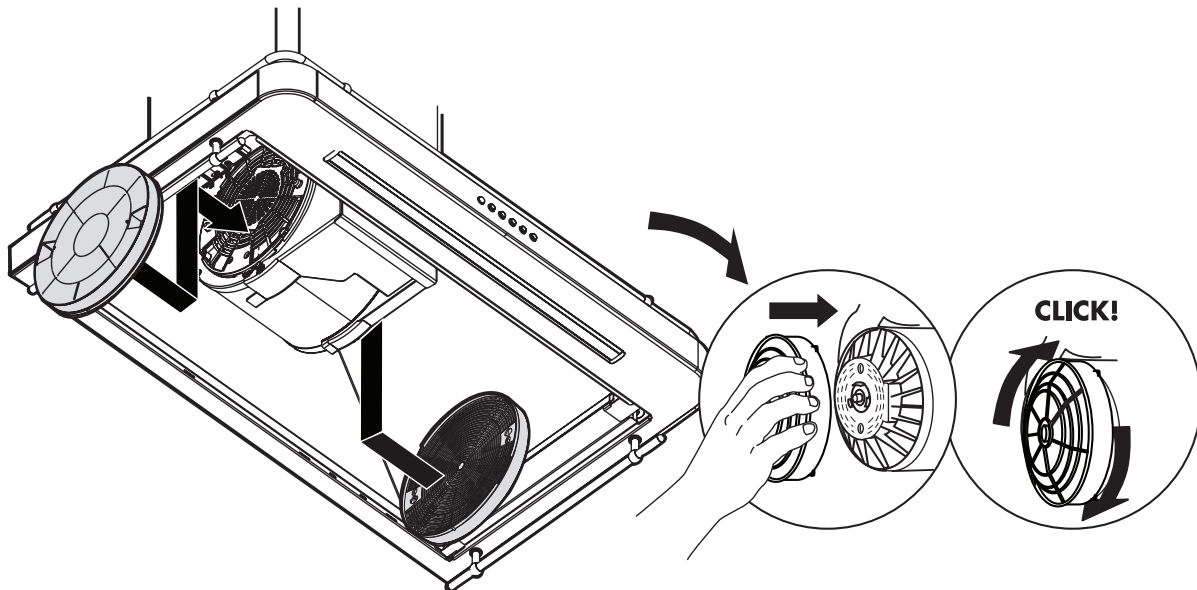
IMPORTANTE: Guarde estas instrucciones para uso de los inspectores eléctricos locales.

INSTALADOR: Deje estas instrucciones con esta unidad al propietario.

PROPIETARIO: Guarde estas instrucciones para referencia futura.

ATENCIÓN: Apague el circuito de alimentación en el panel de servicio y bloquee el panel antes de instalar este kit en la unidad. La instalación debe cumplir con todos los códigos locales.

PRECAUCIÓN: Retire con cuidado el cartón. Use guantes para protegerse contra los bordes afilados.



ENGLISH

Place the carbon filters on top of the **blower grilles**, **insert the pins** into the charcoal filter and rotate clockwise.

FRANÇAIS

Placez les filtres à charbon sur les **grilles du moteur**, **insérez les broches** dans le filtre et retournez dans le sens **des aiguilles d'une montre**.

ESPAÑOL

Coloque los filtros de carbón encima de **las rejillas del motor**, **inserte los pines** en el filtro y de vuelta en el sentido de **las manecillas del reloj**.