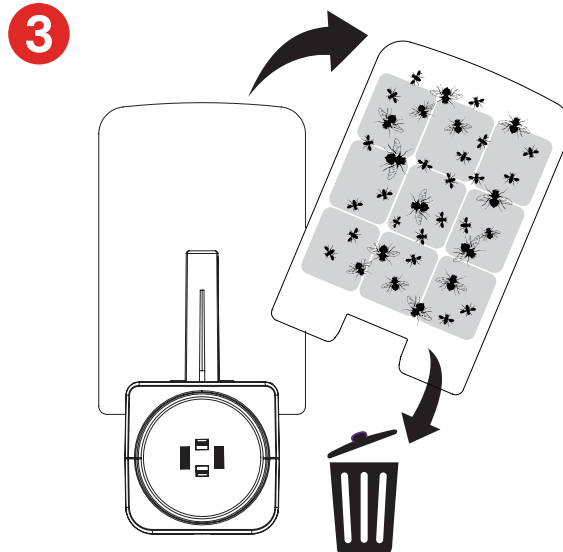
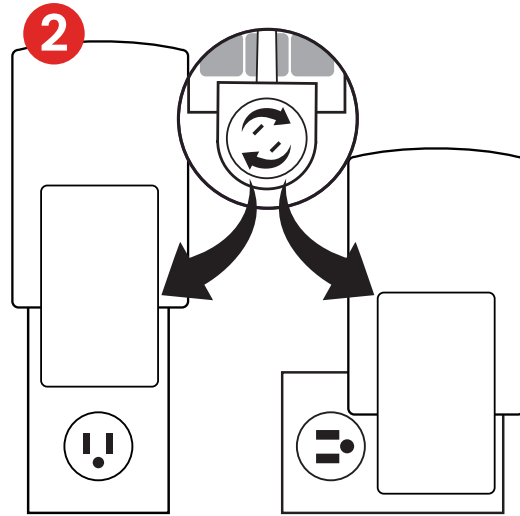
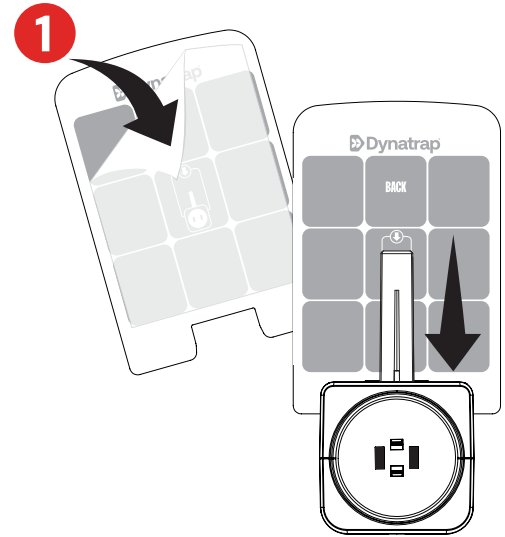




**DT3007**  
INSECT TRAP  
PIÈGE À MOUCHES  
TRAMPA DE INSECTO



**FOR INDOOR USE ONLY**  
**SOLO PARA USO EN INTERIORES**  
**SEULEMENT POUR USAGE INTÉRIEUR**



For additional StickyTech™ Glue Cards and more insect control solutions, visit us at [dynatrap.com](http://dynatrap.com)

Para obtener más tarjetas de pegamento StickyTech™ y más soluciones para insectos, visítenos en [dynatrap.com](http://dynatrap.com)

Para obtener más tarjetas de pegamento StickyTech™ y más soluciones para insectos, visítenos en [dynatrap.com](http://dynatrap.com)

**FCC COMPLIANCE**

This device complies with part 15 of the FCC Rules. Operation is subject to the following two conditions: (1) This device may not cause harmful interference, and (2) this device must accept any interference received, including interference that may cause undesired operation. CAUTION: Changes or modifications not approved by the party responsible for compliance could void user's authority to operate the equipment. Note: This equipment has been tested and found to comply with the limits for a Class B digital device, pursuant to part 15 of the FCC Rules. These limits are designed to provide reasonable protection against harmful interference in a residential installation. This equipment generates, uses and can radiate radio frequency energy and, if not installed and used in accordance with the instructions, may cause harmful interference to radio communications. However, there is no guarantee that interference will not occur in a particular installation. If this equipment does cause harmful interference to radio or television reception, which can be determined by turning the equipment off and on, the user is encouraged to try to correct the interference by one or more of the following measures:

- Reorient or relocate the receiving antenna.
- Increase the separation between the equipment and receiver.
- Connect the equipment into an outlet on a circuit different from that to which the receiver is connected.
- Consult the dealer or an experienced radio/TV technician for help.

**CONFORMITÉ AVEC LA FCC**

Cet appareil est conforme à la partie 15 des règles de la FCC. Son fonctionnement est soumis aux deux conditions suivantes: (1) cet appareil ne doit pas causer d'interférences nuisibles, et (2) cet appareil doit accepter toute interférence reçue, y compris les interférences qui peuvent causer un fonctionnement non désiré. ATTENTION: Tout changement ou modification non expressément approuvé par la partie responsable de la conformité pourrait annuler l'autorisation de l'utilisateur à utiliser l'équipement. Remarque: Cet équipement a été testé et déclaré conforme aux limites applicables aux appareils numériques de classe B, conformément à la partie 15 des règles de la FCC. Ces limites sont conçues pour fournir une protection raisonnable contre les interférences nuisibles dans une installation résidentielle. Cet équipement génère, utilise et peut émettre de l'énergie de radiofréquence et, s'il n'est pas installé et utilisé conformément aux instructions, il peut causer des interférences nuisibles aux communications radio. Cependant, il n'y a aucune garantie que des interférences ne se produiront pas dans une installation particulière. Si cet équipement cause des interférences nuisibles à la réception de la radio ou de la télévision, ce qui peut être déterminé en allumant et en éteignant l'équipement, l'utilisateur est encouragé à essayer de corriger l'interférence par une ou plusieurs des mesures suivantes:

- Réorienter ou relocaliser l'antenne de réception.
- Augmenter la séparation entre l'équipement et le récepteur.
- Brancher l'équipement à une prise de courant sur un circuit différent de celui auquel le récepteur est connecté.
- Consulter le revendeur ou un technicien radio/TV expérimenté pour obtenir de l'aide.

CAN ICES-3 (B) / NMB-3 (B)

**DECLARACIÓN DE CONFORMIDAD CON LA FCC**

Este dispositivo cumple con la parte 15 de las Reglas de la FCC. El funcionamiento está sujeto a las dos condiciones siguientes: (1) este dispositivo no puede causar interferencias perjudiciales, y (2) este dispositivo debe aceptar cualquier interferencia recibida, incluidas las interferencias que pueden causar un funcionamiento no deseado. PRECAUCIÓN: los cambios o modificaciones pueden no estar expresamente aprobados por la parte responsable del cumplimiento y pueden anular la autoridad del usuario para operar el equipo. Nota: Este equipo ha sido probado y cumple con los límites para un dispositivo digital de Clase B, de conformidad con la parte 15 de las Reglas de la FCC. Estos límites están diseñados para proporcionar una protección razonable contra interferencias perjudiciales en una instalación residencial. Este equipo genera, utiliza y puede irradiar energía de radiofrecuencia y, si no se instala y utiliza de acuerdo con las instrucciones, puede causar interferencias perjudiciales en las comunicaciones de radio. Sin embargo, no hay garantía de que no se produzcan interferencias en una instalación en particular. Si este equipo causa interferencias perjudiciales en la recepción de radio o televisión, lo que puede determinarse apagando y encendiendo el equipo, se recomienda al usuario que intente corregir la interferencia mediante una o más de las siguientes medidas:

- Reorientar o reubicar la antena receptora.
- Aumente la separación entre el equipo y el receptor.
- Conecte el equipo a una toma de corriente en un circuito diferente al que está conectado el receptor.
- Consulte al distribuidor o un técnico experimentado de radio / TV para obtener ayuda.

This product may be covered by one or more U.S. patents or pending patent applications. See [dynatrap.com/patents](http://dynatrap.com/patents)

Ce produit peut être couvert par un ou plusieurs brevets américains ou des demandes de brevet en attente. Voir [www.DynaTrap.ca/patents](http://www.DynaTrap.ca/patents)

Este producto puede estar cubierto por una o más patentes de EE.UU.o aplicaciones pendientes de patente. Ver [dynatrap.com/patents](http://dynatrap.com/patents)

DISTRIBUTED BY / DISTRIBUIDO POR / DISTRIBUÉ PAR

**Dynamic Solutions Worldwide, LLC**  
69 N. Locust St., Lititz, PA 17543  
1-877-403-8727 (TRAP)  
[dynatrap@woodstream.freshdesk.com](mailto:dynatrap@woodstream.freshdesk.com)  
[www.dynatrap.com](http://www.dynatrap.com)

IMPORTED BY / IMPORTADO POR / IMPORTÉ PAR

**Woodstream Canada Corporation**  
25 Bramtree Court, Unit 1  
Brampton, ON L6S 6G2  
[dynatrap.ca](http://dynatrap.ca)



©Dynamic Solutions Worldwide, LLC

**OWNER'S MANUAL**

Thank you for purchasing this Dynatrap® Insect Trap!

**IMPORTANT SAFETY INSTRUCTIONS**  
**SAVE THESE INSTRUCTIONS**

INSTRUCTIONS PERTAINING TO A RISK OF FIRE, ELECTRIC SHOCK, OR INJURY TO PERSONS  
**WARNING:** When using electric appliances, basic precautions should always be followed, including the following:

1. Please read all instructions before using the Dynatrap® Insect Trap and keep for future reference.
2. To disconnect, remove from outlet.
3. To reduce the risk of injury from electric shock, always disconnect before servicing or replacing StickyTech™ Glue Card.
4. To reduce risk of injury, close supervision is necessary when used near children.
5. For safe use, plug only into exposed wall outlets where a device is ventilated and cannot contact bed covering or other material.
6. To reduce the risk of electrical shock, do not put appliance in water or other liquid.
7. Never operate this product if it has a damaged plug, if it is not working properly, if it has been dropped or damaged, or if it has been dropped into water.
8. Collected insects within the unit may contribute to fire, replace StickyTech™ Glue Card as needed.
9. Do not clean this product with water spray. Do not place where it can fall into water, or near flammable materials.

10. Do not use with extension cord.
11. Only use attachments recommended or sold by the manufacturer.
12. Do not use outdoors.
13. This appliance is provided with double insulation and has no serviceable parts. See instructions for Servicing of Double-Insulated Appliances.

**INSTALLATION & OPERATING INSTRUCTIONS**

1. Remove adhesive liner from StickyTech™ Glue Card and reinsert into trap.
2. Plug into an indoor outlet.
3. For best catch results leave unit on at all times, except when cleaning or replacing StickyTech™ Glue Card.
4. Catch rate activity will be higher at night. For best catch results it is recommended to keep the unit away from competing light sources. Intended for household indoor use only.
5. Do not change plug in any way.
6. For best results, replace StickyTech™ glue card every 21-30 days, or sooner if full.
7. In a double-insulated appliance, two systems of insulation are provided instead of grounding. No grounding means is provided on a double-insulated appliance, nor should a means for grounding be added to the appliance. A double-insulated appliance is marked with the words "DOUBLE INSULATION", "DOUBLE-INSULATED" or the symbol: □

**GUIDE DE L'UTILISATEUR**

Merci de votre achat de ce piège à mouche Dynatrap®

**CONSIGNES DE SÉCURITÉ IMPORTANTES**  
**CONSERVEZ CES INSTRUCTIONS**

INSTRUCTIONS LIÉES AU RISQUE DE DÉPART DE FEU, DE DÉCHARGE ÉLECTRIQUE OU DE BLESSURES CORPORELLES  
**AVERTISSEMENT:** Lors de l'utilisation d'appareils électriques, des précautions doivent toujours être suivies, y compris les suivantes:

1. Veuillez lire ces instructions avant d'utiliser l'éliminateur d'insectes Dynatrap® et garder pour références futures.
2. Pour déconnecter retirez de la prise.
3. Pour une utilisation sans danger, débranchez toujours avant d'effectuer l'entretien, le nettoyage ou le remplacement de StickyTech™ Glue Card.
4. Afin de réduire les risques de blessures, une surveillance étroite est nécessaire lorsqu'il est utilisé près d'enfants.
5. Pour une utilisation sans danger, branchez uniquement dans une prise de courant murale non arborée de sorte que le dispositif soit ventilé et ne puisse entrer en contact avec les couvertures de lit draps ou autre tissu.
6. Pour réduire le risque de choc électrique, ne pas mettre l'appareil dans l'eau ou tout autre liquide.
7. N'utilisez jamais ce produit s'il a une prise endommagée, si elle ne fonctionne pas correctement, si elle a été échappée ou endommagée ou si elle a été jetée dans l'eau.
8. Les insectes recueillis dans l'unité peuvent contribuer à l'incendie, remplacez le StickyTech™ Glue Card collant au besoin.

9. Ne nettoyez pas ce produit avec de l'eau pulvérisée. Ne placez pas l'unité où il peut tomber dans l'eau ou près de matériaux inflammables.
10. Ne pas utiliser avec un prolongateur.
11. N'utilisez que des accessoires recommandés ou vendus par le fabricant.
12. Ne pas utiliser à l'extérieur.
13. Cet appareil est doté d'une double isolation et ne contient aucune pièce réparable. Voir les instructions concernant l'entretien des appareils à double isolation.

**INSTALLATION ET MODE D'EMPLOI**

1. Déballer l'appareil et retirez le couvercle adhésif de la StickyTech™ Glue Card.
2. Branchez dans une prise d'intérieur.
3. Pour des résultats optimaux, laissez l'unité allumée en permanence, sauf lors du nettoyage ou du remplacement de la carte de collage StickyTech™
4. L'activité de taux de capture sera plus élevée la nuit. Pour de meilleurs résultats de prise, il est recommandé d'éloigner l'appareil des sources de lumière concurrentes. Destiné uniquement à un usage domestique en intérieur
5. Ne changez pas de plug en aucune façon.
6. Pour de meilleurs résultats, remplacez la carte de colle StickyTech™ tous les 21-30 jours, ou plus tôt si elle est pleine.
7. Dans un appareil à double isolation, deux systèmes d'isolation tiennent lieu de raccordement à la terre. Aucun raccordement de ce type n'est prévu sur un appareil à double isolation, ni ne doit être lui être ajouté. Un appareil à double isolation comporte les mots « DOUBLE ISOLATION », « DOUBLE-INSULATED », ou le symbole: □

**MANUAL DEL PROPIETARIO**

Gracias por comprar el Dynatrap® trampa de insectos

**INSTRUCCIONES IMPORTANTES DE SEGURIDAD**  
**GUARDE ESTAS INSTRUCCIONES**

INSTRUCCIONES RELATIVAS A UN RIESGO DE INCENDIO, DESCARGAS ELÉCTRICAS O LESIONES PERSONALES  
**ADVERTENCIA:** Al usar aparatos eléctricos, siempre deben seguirse las precauciones básicas, que incluyen las siguiente:

1. Lea estas instrucciones antes de utilizar Dynatrap® trampa de insectos y consérvelas para futuras referencias.
2. Desenchufe de la toma de corriente para desconectar.
3. Para reducir el riesgo de descarga eléctrica, desenchufe siempre antes de reparar, limpiar o reemplazar StickyTech™ Glue Card adhesivo.
4. Para reducir el riesgo de lesiones, es necesaria una supervisión cercana cuando se usa cerca de niños.
5. Para un uso seguro, enchúfelo solamente a las salidas de la pared expuestas donde se ventila un dispositivo y no puede entrar en contacto con la cubierta de la cama u otro material.
6. Para reducir el riesgo de descarga eléctrica, no coloque el artefacto en agua u otro líquido.
7. Nunca opere este producto si tiene un enchufe dañado, si no funciona correctamente, si se ha caído o dañado, o si se ha caído al agua.
8. Los insectos recolectados dentro de la unidad pueden contribuir al fuego, reemplace el papel adhesivo según sea necesario.
9. No limpie este producto con agua pulverizada, no lo sumerja en agua ni en ningún otro líquido. No coloque ni guarde el electrodoméstico donde pueda caerse o ser arrastrado a una bañera o fregadero.

10. No lo use con cables de extensión.
11. Solo use accesorios recomendados o vendidos por el fabricante.
12. No lo use al aire libre.
13. Este aparato está proporcionado con doble aislamiento, y no hay piezas reparables. Consulte las instrucciones para el mantenimiento de electrodomésticos con doble aislamiento.
14. Para evitar el riesgo de incendio, no debe situarse sobre el producto fuentes de flama viva tales como velas encendidas u otras fuentes de flama.
15. Para evitar riesgo de incendio, no debe impedirse la ventilación con objetos como cortinas, manteles, etc.
16. El producto puede ser utilizado en climas tropicales y templados.

**INSTRUCCIONES DE INSTALACIÓN Y OPERACIÓN**

1. Desempaquetar la unidad y retire la cubierta de exponer el adhesivo.
2. Enchúfalo a un tomacorriente de uso interior.
3. Para obtener los mejores resultados de captura, deje la unidad encendida en todo momento, excepto cuando la limpie o al reemplazar StickyTech™ Glue Card adhesivo.
4. La actividad de tasa de captura será mayor durante la noche. Para obtener los mejores resultados de captura, se recomienda mantener la unidad alejada de fuentes de luz competidoras. Destinado solo para uso doméstico en interiores.
5. No cambie el enchufe de ninguna manera.
6. Para obtener mejores resultados, reemplace la tarjeta adhesiva StickyTech™ cada 21 días - 30 días, o antes si la tarjeta está llena.
7. En un aparato con doble aislamiento, se proporcionan dos sistemas de aislamiento en lugar de una conexión a tierra. En un aparato con doble aislamiento no se proporcionan medios de conexión a tierra, ni se debe añadir un medio de conexión a tierra al aparato. Un aparato con doble aislamiento está marcado con las palabras "DOUBLE AISLAMIENTO", "DOUBLE AISLAMIENTO" o el símbolo: □

8. El producto no debe ser expuesto al agua o lluvia y el producto no debe situarse debajo de vasos u objetos llenos de líquido.

**LIMITED WARRANTY**

DYNAMIC® guarantees to the original purchaser that this product is free from defective materials and workmanship. This warranty is limited to remedy any defective part for a period of one year. Retain your original receipt as proof of purchase. This warranty does not apply to the light bulb, nor to, in our judgment, misuse or abuse. If this unit has been altered, no warranty is in force. This warranty does not apply if this unit is purchased outside the United States, excluding Canada and Mexico. In no case shall DYNAMIC be liable for any accidental, punitive, consequential, or any other damages of any kind for breach of this or any other warranty, expressed or implied, whatsoever. Some states do not allow limitation on how long an implied warranty lasts, so the above limitation or exclusion may not apply to you. This warranty gives you specific legal rights, and you may also have other rights that vary from state to state.

**GARANTIE LIMITÉE**

DYNAMIC garantit à l'acheteur initial que ce produit est dépourvu de vices de fabrication et de matériel. Cette garantie se limite à la correction de toute pièce défectueuse pendant une période de un an. L'acheteur devra conserver son reçu comme justificatif d'achat. Cette garantie ne s'applique pas aux ampoules ni à une utilisation jugée abusive par DYNAMIC. Si cet appareil a été altéré, il ne sera couvert par aucune garantie. Cette garantie ne s'applique pas à cet appareil s'il est acheté en dehors des États-Unis, du Canada et du Mexique. DYNAMIC ne pourra en aucun cas être tenue pour responsable de dommages accessoires, punitifs, consécutifs ou tous autres dommages quelconques pour violation de cette

ou toute autre garantie, expresse ou tacite, quelconque. Certaines juridictions n'autorisent pas les limitations de durée d'application d'une garantie tacite, il est possible que la limitation ou l'exclusion ci-dessus ne vous concerne pas. Cette garantie vous donne des droits légaux spécifiques, et vous pourriez avoir d'autres droits variant d'une juridiction à l'autre.

**GARANTIA LIMITADA**

DYNAMIC garantiza al comprador original que este producto esta libre de defectos de materiales y mano de obra. Esta garantía esta limitada a reparar cualquier parte defectuosa durante un periodo de un año. Retenga su recibo original como prueba de compra. Esta garantía no es aplicable ni al foco, ni al maltrato o uso inapropiado, a nuestro juicio. Si esta unidad es alterada, se anula la garantía. Esta no es aplicable a esta unidad si fue comprada fuera de los Estados Unidos, Canadá y México. DYNAMIC no será responsable en ningún caso de daños incidentales, punitivos, derivados o daños de ningún otro tipo por incumplimiento de esta o de cualquier otra garantía, ya sea expresa o implícita. Algunos estados no permiten limitación con respecto a la duración de una garantía implícita y, por lo tanto, la limitación o exclusión anterior podría no serle aplicable. Esta garantía le otorga derechos legales específicos y usted puede tener además otros derechos que varían de un estado a otro.