

QUICK START GUIDE GUIDE DE DÉMARRAGE RAPIDE GUÍA DE INICIO RÁPIDO

CORDLESS HAND BLENDER
MÉLANGEUR À MAIN SANS CORDON
LICUADORA DE INMERSIÓN INALÁMBRICA



Please refer to your "Owner's Manual" and Online "Product Guide" for detailed instructions.
Consulter le « Manuel du Propriétaire » et le « Guide du Produit » en Ligne pour des instructions détaillées.
Consulte el "Manual del Usuario" y la en Línea "Guía del Producto" para obtener instrucciones detalladas.

KitchenAid.com | KitchenAid.ca | USA: 1-800-541-6390 | Canada: 1-800-807-6777

For the US, register at register.kitchenaid.com. In Canada, register at register.kitchenaid.ca.

Pour les États-Unis, l'enregistrement se fait au register.kitchenaid.com.

Au Canada, l'enregistrement se fait au register.kitchenaid.ca.

Si está en EE.UU., regístrese en register.kitchenaid.com. En Canadá regístrese en register.kitchenaid.ca.

KitchenAid®

®/™ ©2023 KitchenAid. All rights reserved. Used under license in Canada.

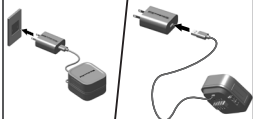
Tous droits réservés. Utilisé sous licence au Canada.

Todos los derechos reservados. Usado en Canadá bajo licencia.

W11660644C

KHBRV00, KHBRV71

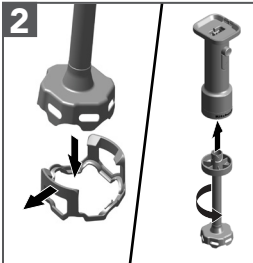
11/23

1

Charge the Battery until it's full, using the USB Cable, and USB Adapter or using the Docking Station (sold separately) and clean all parts of the Hand Blender.

Charger la Batterie jusqu'à ce qu'elle soit pleine en utilisant le Câble USB et l'adaptateur USB ou en utilisant la Station D'accueil (vendue séparément) et nettoyer toutes les parties du mélangeur à main

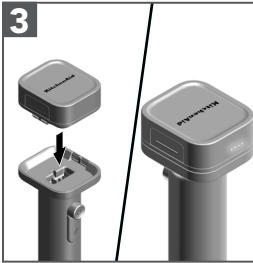
Cargue la Batería hasta que esté llena, utilizando el Cable USB, y el Adaptador USB o la Estación de acoplamiento (se vende por separado), y limpie todas las partes de la Licuadora de Inmersión.

2

To insert the Pan Guard, angle the Blending Arm to one side of the mounting clip. Then, gently pull the other mounting clip outward and push down the Blending Arm. Insert the Blending Arm into the handle and twist to lock.

Pour insérer le Couvercle de Protection, incliner le mélangeur d'un côté de la bride de montage. Puis tirer doucement l'autre bride de montage vers l'extérieur et pousser le Bras Mélangeur vers le bas. Insérer le Bras Mélangeur dans la poignée et le faire pivoter jusqu'à ce qu'un dé clic retentisse pour le verrouiller.

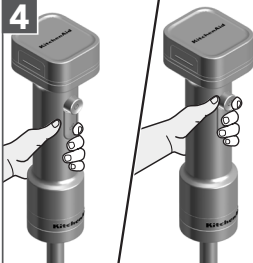
Para insertar la Cubierta para Recipientes, incline el Brazo de Licuado hacia uno de los lados de la abrazadera de montaje. Luego, tire suavemente de la otra abrazadera de montaje hacia afuera y baje el Brazo de Licuado. Inserte el Brazo de Licuado en el mango y gírelo hasta que encaje para bloquearlo.

3

Insert the Battery on the Battery slot located at the top of the appliance, make sure it is aligned. The LED will light and display the Battery status for five seconds, then turn off.

Insérer la Batterie dans la fente à batterie située sur le dessus de l'appareil, en s'assurant qu'elle est alignée. La DEL s'allume et affiche (état de la batterie) pendant cinq secondes, puis s'éteint.

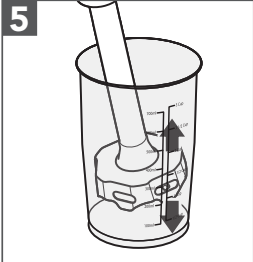
Inserte la Batería en la ranura que se encuentra en la parte delantera del electrodoméstico y asegúrese de que quede alineada. El LED se iluminará y mostrará el (Estado de la Batería) por cinco segundos, luego se apagará.

4

Insert the Cordless Hand Blender into the mixture. Press and hold the Unlock Button first, then the Variable Speed Controller to start.

Plonger le Mélangeur à Main sans Cordon dans la préparation. Appuyer sur (bouton de déverrouillage) et le maintenir enfoncé, puis sur (commande de vitesse variable) pour mettre l'appareil en marche.

Introduzca la Licuadora de Inmersión Inalámbrica en la mezcla. Mantenga pulsado (botón de Desbloqueo) en primer lugar y, a continuación, (Controlador de Velocidad Variable) para iniciar.

5

Use the draw up motion with the Cordless Hand Blender to move the ingredients within the Jar. Slowly draw it upwards against the side of the Jar. Repeat the process until the ingredients are at the desired consistency.

Utiliser un mouvement circulaire vers le haut avec le Mélangeur à Main sans Cordon pour déplacer les ingrédients dans le contenant. Soulever légèrement le bras contre le côté du Contenant. Répéter la procédure jusqu'à ce que les ingrédients atteignent la consistance souhaitée.

Utilice el movimiento hacia arriba de la Licuadora de Inmersión Inalámbrica para mover los ingredientes dentro del frasco. Lentamente llévelos hacia arriba contra el costado del frasco. Repita el proceso hasta que los ingredientes tengan la consistencia deseada.