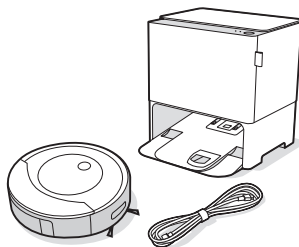


1

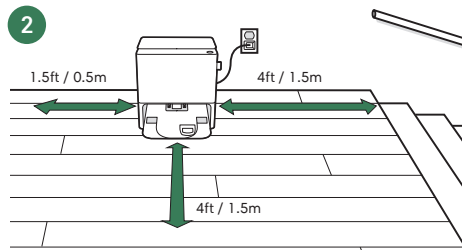


EN

**Get ready**

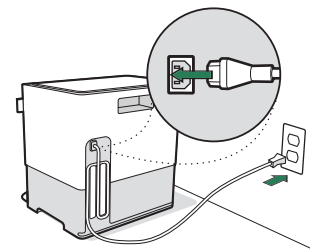
To start, you'll need your robot, charging station, and power cord. Set other accessories aside for later.

2

**Position the charging station**

Place charging station on hard-surface flooring, near an outlet in an area with good Wi-Fi coverage. Choose a permanent place where it won't get bumped.

3

**Plug in the charging station**

Plug the power cord into the charging station, then into the wall. Wrap the cord back so it won't get in the way of the robot as it comes and goes.

FR

**Préparation**

Pour commencer, vous aurez besoin de votre robot, de votre station de recharge et de votre cordon d'alimentation. Mettez les autres accessoires de côté pour plus tard.

**Positionner la station de recharge**

Placez la station de recharge sur le plancher à surface dure près d'une prise, dans une zone où le signal Wi-Fi est puissant. Choisissez un endroit permanent où il ne sera pas frappé.

**Brancher la station de recharge**

Branchez le cordon d'alimentation dans la station de recharge, puis dans le mur. Enroulez le cordon pour qu'il ne gêne pas le robot dans ses déplacements.

ES

**Prepárate**

Para empezar, necesitarás el robot, la estación de carga y el cable de alimentación. Aparta los demás accesorios para usarlos después.

**Posiciona la estación de carga**

Coloca la estación de carga sobre un piso de superficie dura y cerca de una toma de corriente en un área con buena cobertura Wi-Fi. Elige un lugar fijo donde no se pueda golpear por accidente.

**Enchufa la estación de carga**

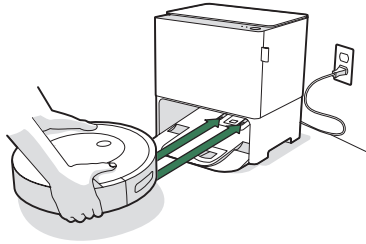
Enchufa el cable de alimentación a la estación de carga y, luego, a la pared. Enrolla el cable en la parte posterior para que no se interponga en el camino del robot mientras se desplace.



Read enclosed safety information guide first before using your robot. | Lisez les consignes de sécurité du guide avant d'utiliser votre robot. | Antes de utilizar el robot, primero lee la guía adjunta de información de seguridad.



4



EN

### Wake up Roomba®

Place your robot on the charging station by lining up the metal charging contacts. After a few minutes, a sound will let you know it's awake.

5



### Download the iRobot Home App

Scan the code with the camera on your mobile device (or find the iRobot Home app in your app store). Follow the quick steps to complete setup and update your robot with the latest software. Your Owner's Guide can also be found in the Help section.

6



### Find more ways to connect

If you need further assistance, visit [homesupport.irobot.com/s/comboj9plusownersguide](https://homesupport.irobot.com/s/comboj9plusownersguide)

FR

### Activation de Roomba®

Placez le robot sur la station de recharge avec les contacts de chargement en métal alignés. Au bout de quelques minutes, un son vous fera savoir que le robot est actif.

### Télécharger l'application iRobot Home

Numériser le code à l'aide de la caméra de votre appareil mobile (ou trouvez l'application iRobot Home dans votre boutique d'applications). Suivez les étapes rapides pour terminer la configuration et mettre à jour votre robot avec le logiciel le plus récent. Votre guide du propriétaire se trouve aussi dans la section Aide.

### Trouver d'autres moyens de se connecter

Si vous avez besoin de plus d'aide, visitez [homesupport.irobot.com/s/comboj9plusownersguide](https://homesupport.irobot.com/s/comboj9plusownersguide)

ES

### Activa el Roomba®

Coloca el robot en la estación de carga con los contactos metálicos de carga alineados. Después de unos minutos, un sonido te indicará que está activo.

### Descarga la app iRobot Home

Escanea el código con la cámara de tu dispositivo móvil (o busca la app iRobot Home en la tienda de aplicaciones). Sigue los pasos rápidos para completar la configuración y actualizar tu robot con el software más reciente. Puedes encontrar la Guía del usuario en la sección Ayuda.

### Encuentra más formas de conectarte

Si necesitas más ayuda, visita [homesupport.irobot.com/s/comboj9plusownersguide](https://homesupport.irobot.com/s/comboj9plusownersguide)